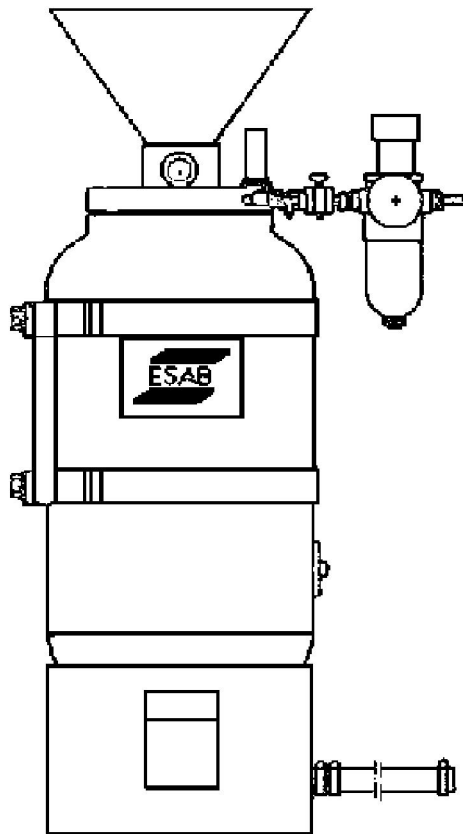


A6 TPC 75



Bruksanvisning

1	SÄKERHET	3
2	INLEDNING	5
2.1	Allmänt	5
2.2	Utrustning	5
2.3	Extra tillbehör	6
2.4	Pulvermatningstakt	7
3	TEKNISKA DATA	8
4	INSTALLATION OCH DRIFT	9
5	UNDERHÅLL	10
	MÅTTSKISS	11
	RESERVDELSFÖRTECKNING	12
	Pulvertrycktank, TPC 75	12
	Filterregulator	13
	Fäste TPC 75, komplett	14
	Pulvertratt, 10 liter, komplett	15
	Pulvertratt, 6 liter, komplett	16
	Inloppsrör, komplett	18
	Pulvertratt, 0,75 liter, komplett	19
	Tillvalsutrustning – apparatskåp	20

1 SÄKERHET

Det är användaren av ESAB-utrustning som bär yttersta ansvaret för att alla som arbetar med eller intill utrustningen vidtar alla tillämpliga säkerhetsåtgärder. Säkerhetsåtgärderna måste uppfylla de krav som gäller för denna typ av utrustning. Utöver standardbestämmelserna för en svetsplats ska rekommendationerna nedan följas.

Allt arbete ska utföras av utbildad personal som är väl insatt i utrustningens handhavande. Felaktig användning av utrustningen kan leda till risksituationer som kan resultera i personskada eller skador på utrustningen.

1. Var och en som använder utrustningen måste känna till:
 - dess handhavande
 - nödstoppens placering
 - dess funktion
 - tillämpliga säkerhetsåtgärder
 - svetsning och skärning.
2. Operatören ska se till att:
 - inga obehöriga personer befinner sig inom utrustningens arbetsområde då den startas
 - ingen är oskyddad när bågen tänds.
3. Arbetsplatsen ska:
 - vara lämplig för ändamålet
 - vara fri från drag.
4. Personlig skyddsutrustning
 - Använd alltid rekommenderad personlig skyddsutrustning, så som skyddsglasögon, flamsäkra kläder och skyddshandskar.
 - Bär inte löst sittande persedlar, så som halsdukar, skärp och ringar, eftersom sådana kan fastna och orsaka brännskador.
5. Allmänna försiktighetsåtgärder
 - Se till att återledarkabeln är ordentligt ansluten.
 - Arbete på högspänningsutrustning får endast utföras av behörig elektriker.
 - Lämplig brandsläckningsutrustning ska vara tydligt markerad och lätt tillgänglig nära arbetsplatsen.
 - Smörjning och underhåll av svetsutrustningen får ej utföras under drift.



VARNING!

Bågsvetsning och bågskäring kan orsaka personskada. Vidta alltid säkerhetsåtgärder vid svetsning och skärning. Ta reda på vilka säkerhetsrutiner din arbetsgivare tillämpar. Dessa säkerhetsrutiner ska vara baserade på tillverkarens riskinformation.

ELEKTRISK STÖT – Kan döda

- Installera och jorda utrustningen enligt tillämpliga standarder.
- Vidrör inte spänningsförande delar eller spänningsförande elektroder med bar hud eller med våta handskar eller våta kläder.
- Isolera dig själv från jord och arbetsstycke.
- Se till att din arbetsställning är säker.

RÖK OCH GASER – Kan vara hälsoskadliga

- Undvik att ha huvudet i svetsröken.
- Sörj för god ventilation, använd punktutsug vid bågen, eller vidta båda åtgärderna samtidigt för att föra bort gaserna från din andningszon och från arbetsplatsen.

LJUSBÅGAR – Kan skada ögonen och ge brännskador på huden

- Skydda ögonen och kroppen. Använd alltid korrekt svetskärm med skyddsglas av rätt filtreringsgrad och bär alltid skyddskläder.
- Skydda omkringstående personer med lämpliga skärmar eller draperier.

BRANDFARA

- Gnistor ("svetsloppor") kan orsaka brand. Se till att inget brännbart material finns i närheten av svetsstället.

BULLER – Kan ge hörselskador

- Skydda öronen. Använd hörselkåpor eller annat lämpligt hörselskydd. Skydda öronen. Använd hörselkåpor eller annat lämpligt hörselskydd.
- Varna omkringstående för riskerna.

DRIFTSTÖRNING – Tillkalla experthjälp i händelse av driftstörning.

Den som ska installera och använda utrustningen måste ha läst och till fullo förstått handboken.

SKYDDA DIG SJÄLV OCH ANDRA!



OBSERVERA!

Den som ska installera och använda utrustningen måste ha läst och till fullo förstått handboken.



ESAB kan tillhandahålla alla nödvändiga skydd och tillbehör för svetsning.

2 INLEDNING

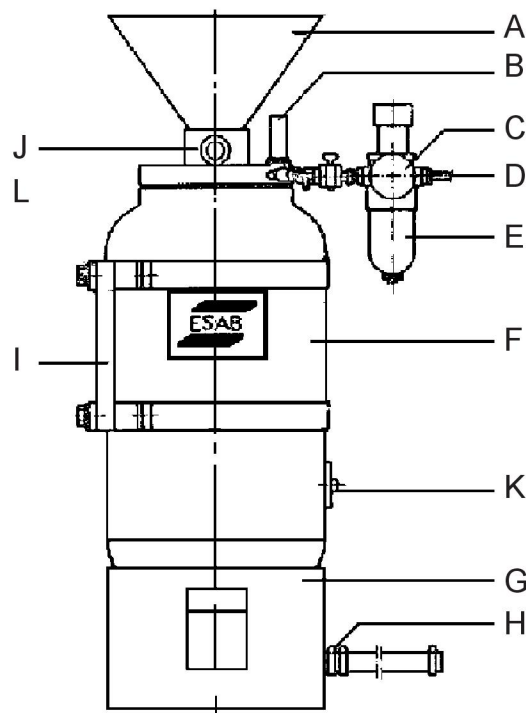
2.1 Allmänt

TPC 75 tryckpulvertank används för att mata pulver till svetsutrustning som kräver stora pulvermängder, eller till kompakt svetsutrustning för användning i begränsade utrymmen.

Pulvertrycktanken kan användas som en fristående golvenhet eller monterad på ett stativ eller en pelare och bom med ett stödfäste. Den är en del av ESAB:s serie av pulverutrustning som omfattar pulvervakuumsystem och övrig pulverhanteringsutrustning.

2.2 Utrustning

TPC 75 tryckpulvertank består av de delar som visas på bilden.



- | | |
|---|--|
| A. Pulversiktgaller och borttagbart nät | G. Stativ |
| B. Säkerhetsventil som öppnar om trycket i tanken överstiger 0,6 MPa | H. Anslutning för pulver slang 1" x 25 m |
| C. Instrument för övervakning av tanktrycket | I. Fäste (extra tillbehör) |
| D. Anslutning för tryckluftsslang 3/8" | J. Ventil som stänger om lufttrycket överstiger 0,15 MPa, även om tanken är full det finns pulver kvar i tratten |
| E. Vattenlås med ventil i botten för dränering av kondensvatten från komprimerad luft | K. Fäste för nivågivare (extra tillbehör) |
| F. Pulvertrycktank | L. Lyftpunkter för användning under installation |

TPC 75:

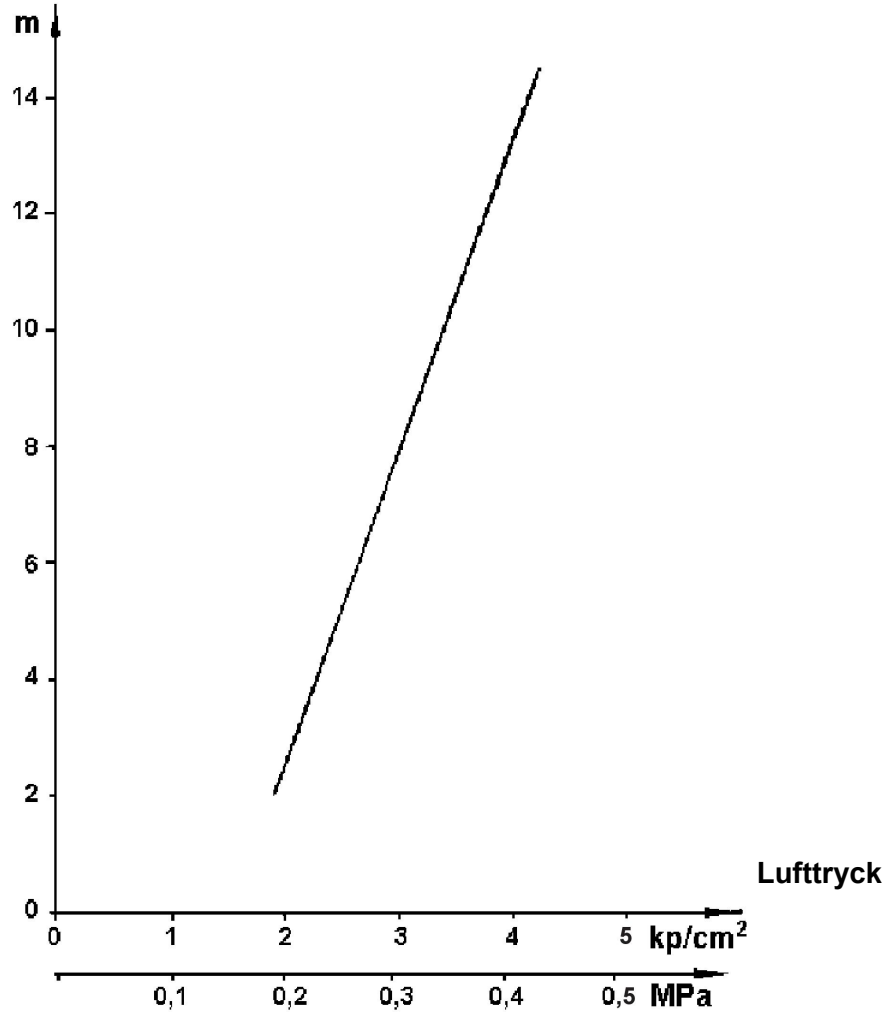
- Uppfyller tryckkärlsstandarder och är godkänt av Statens Anläggningsprovning i Sverige och TÜV i Tyskland.
- Utrustad med automatisk avstängningsventil som stänger om lufttrycket överstiger 0,15 MPa.
- Utrustad med:
 - Kran för lufttillförsel.
 - Kran för tömning av luft ur tanken.
 - Filterregulator med automatiskt vattenlås.
 - Säkerhetsventil som öppnar om lufttrycket blir för högt.
 - Pulverslang (25 m) för anslutning till pulverbehållare.

2.3 Extra tillbehör

Beställningsnr	
	Kontrollenhet för miniminivå komplett med varningslampa
0395 133 880	Nivåindikator TPC 75, 24 V
0414 363 880	Sensorbox för nivåindikator, 24 V
0414 364 001	Miniflash, blinkande varningslampa
0433 865 880	Fäste

2.4 Pulvermatningstakt

Pulvermatningshöjd

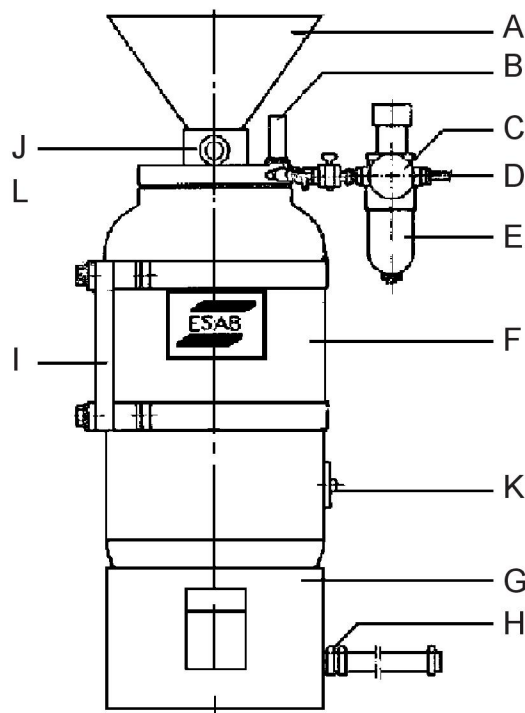


Pulvermatningshöjd som en funktion av luftryck, för en pulvermatningstakt av 2 l/min genom en 40 m lång 1" plastslang

3 TEKNISKA DATA

A6 TPC 75	
Arbetsstryck	0,2 - -0,4 MPa
Max. luftförbrukning (max. arbetsstryck)	300 liter/min
Max. tillåtet lufttryck	0,6 MPa
Materialklassificering	DIN 17 155, Kesselblech H11
Slang för komprimerad luft (innerdiameter)	Ø10 mm
Tankkapacitet	75 l
Vikt utan pulver:	100 kg
Vikt med pulver:	215 kg
Måttenheter	Se "MÅTTENHET" tillägget.

4 INSTALLATION OCH DRIFT



1. Se dimensioner i "MÄTTENHET" tillägget.
2. Pulvertanken har två lyfthål (L) (M12) i den övre flänsen att användas under installation. Om pulvertanken används på mobil svetsutrustning måste den fästas säkert med hjälp av stödfästet (I). Permanent installation rekommenderas också för stationära tillämpningar.
3. Anslut 1" pulverslangen (H) och tryckluftsslangen (D) till tryckregulatorn med hjälp av dubbla slangklämmor för att säkerställa en säker anslutning.



OBSERVERA!

Släpp inte ut komprimerad luft från en tom pulvertank. Pulverrester kan spruta ut ur pulverutgången. Samma sak gäller om pulverslangen lossnar. Utströmmande luft kan orsaka damm i luften. Minimera dammexponering genom regelbunden rengöring.

4. Häll pulvret i tratten som är försedd med ett nät (A). Rekommenderad maxnivå är 10 cm under anslutningsflänsens nivå.



OBSERVERA!

Den självtätnande ventilen (J) stänger vid ett tryck av 0,15 MPa, även om tanken är full det finns pulver kvar i tratten

5. Öppna tryckluftsventilen (B).
6. Justera till ett lämpligt arbetstryck på 0,2–0,4 MPa med tryckregulatorn och läs av trycket på instrumentet (C).



OBSERVERA!

Trycket bör inte vara högre än vad som krävs för att uppnå tillfredsställande drift när svetsutrustningen är i bruk..

5 UNDERHÅLL

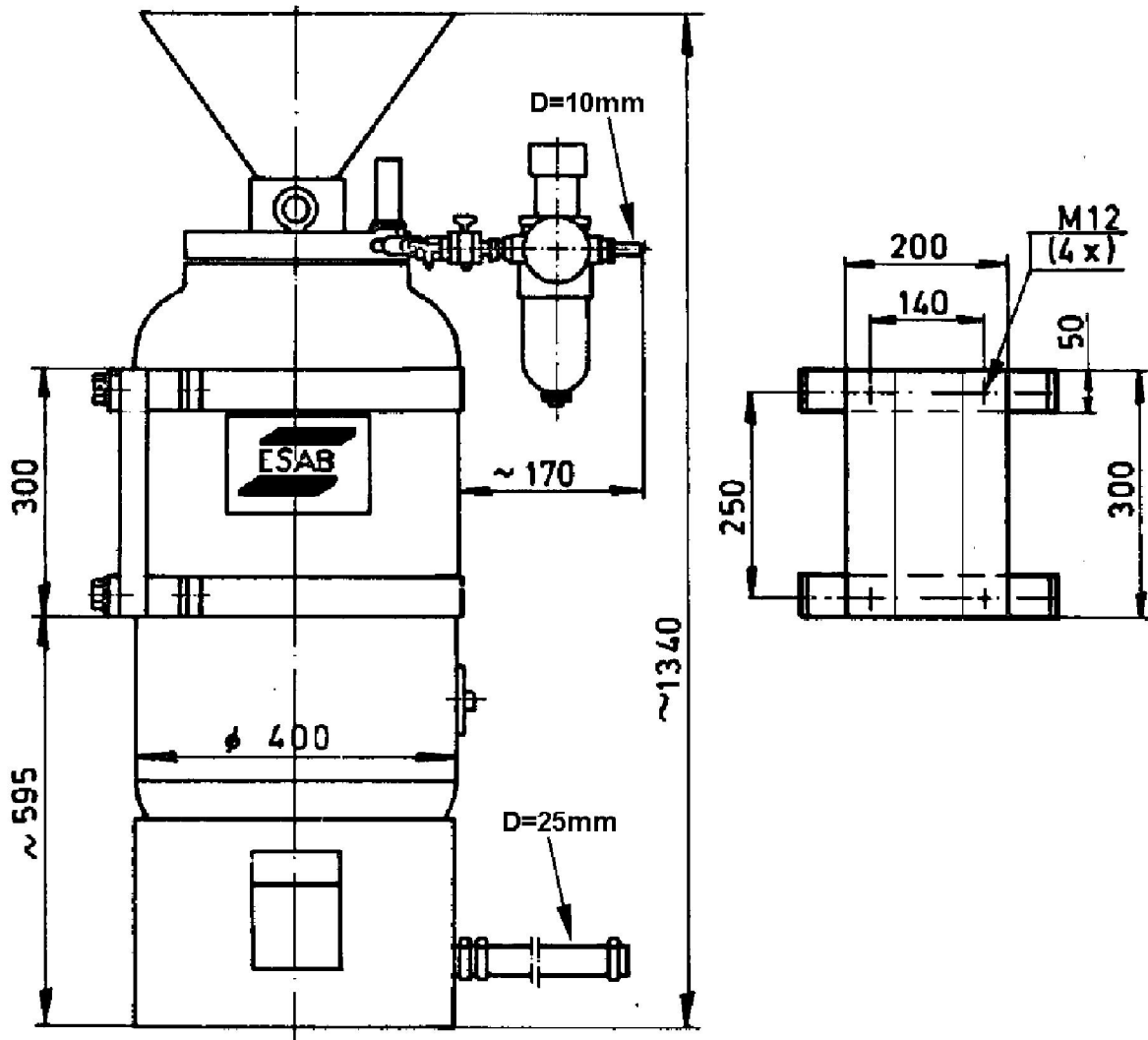
- Töm ut allt pulver ur pulvertanken när den inte används för svetsning. Pulvret absorberar fukt ur luften.
- Använd så lågt lufttryck som möjligt när tanken töms för att undvika att pulvret sprutar ut ur tanken.
- Rengör arbetsområdet regelbundet för att hålla det fritt från damm och pulver.
- Byt ut pulverslangen när den blir sliten.
- Kontrollera vattenlåset dagligen för att övervaka tryckluftskvaliteten. Om den innehåller vatten kan det bli nödvändigt att installera en avfuktare.



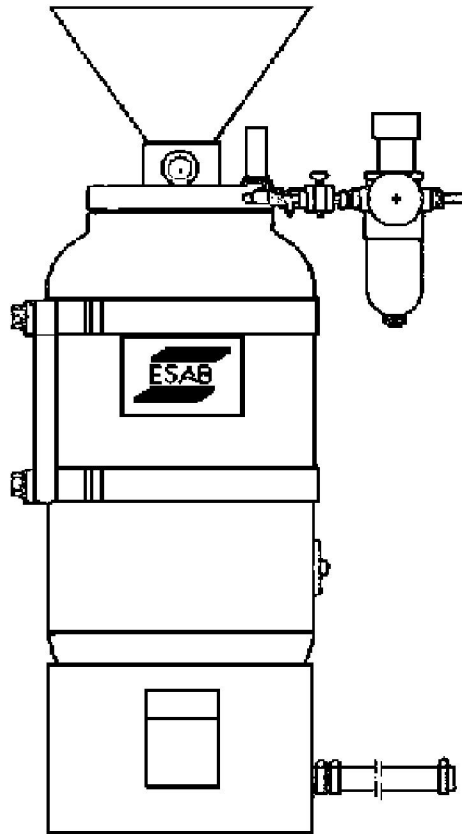
OBSERVERA!

Tryckkärl som används för pulverdistribuition ska inspekteras för förnyat godkännande var 5:e år.

MÄTTSKISS



RESERVDELSFÖRTECKNING

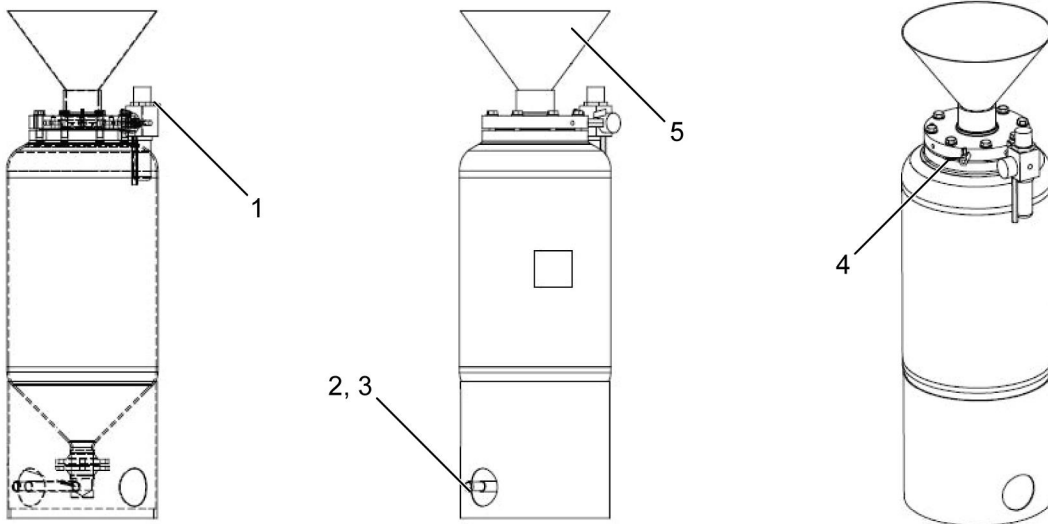
Pulvertrycktank, TPC 75

Ordering no.	Denomination	Notes
0333 225 880	Pulvertrycktank, TPC 75	
(W) = This is a wear component		

Filterregulator

Item no.	Qty	Ordering no.	Denomination	Notes
1		0157 467 881	Filterregulator	(B) L = 25 m
2-		0190 315 109	PVC-slang	
3	4	0252 900 408	Slangklämma	
4		0156 806 880	Avluftningsventil	
5		0156 252 880	Pulversil	

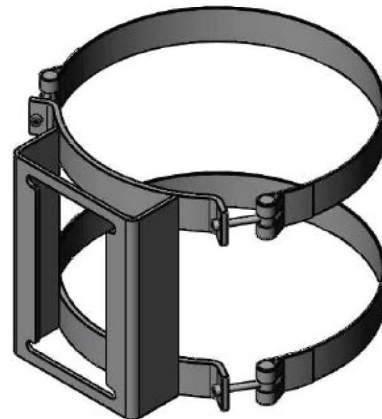
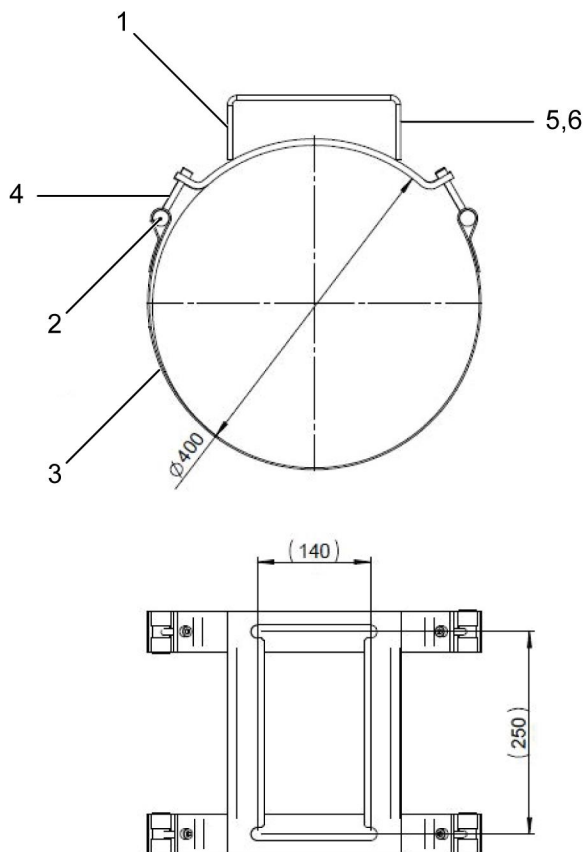
(W) = This is a wear component



Fäste TPC 75, komplett

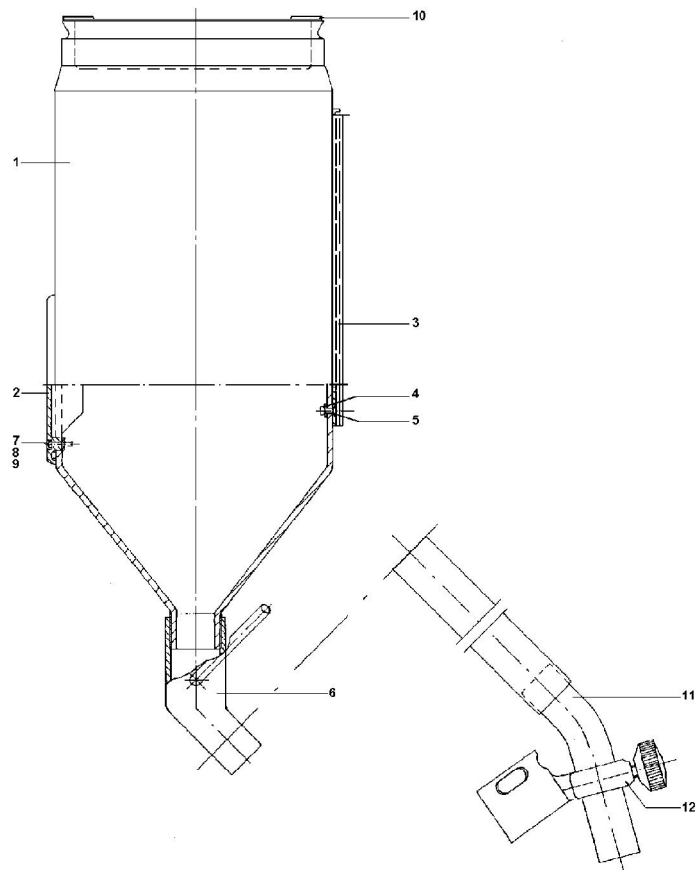
Item no.	Qty	Ordering no.	Denomination	Notes
		0433 865 880	Fäste TPC 75, komplett	
1	1	0433 866 881	Fäste	
2-	4	0145 550 001	Stift	
3	2-	0145 551 001	Metallskena	
4	4	0212 106 257	Skruv IN6	
5	4	0212 101 628	Skruv	
6	4	0212 602 011	Mutter	

(W) = This is a wear component



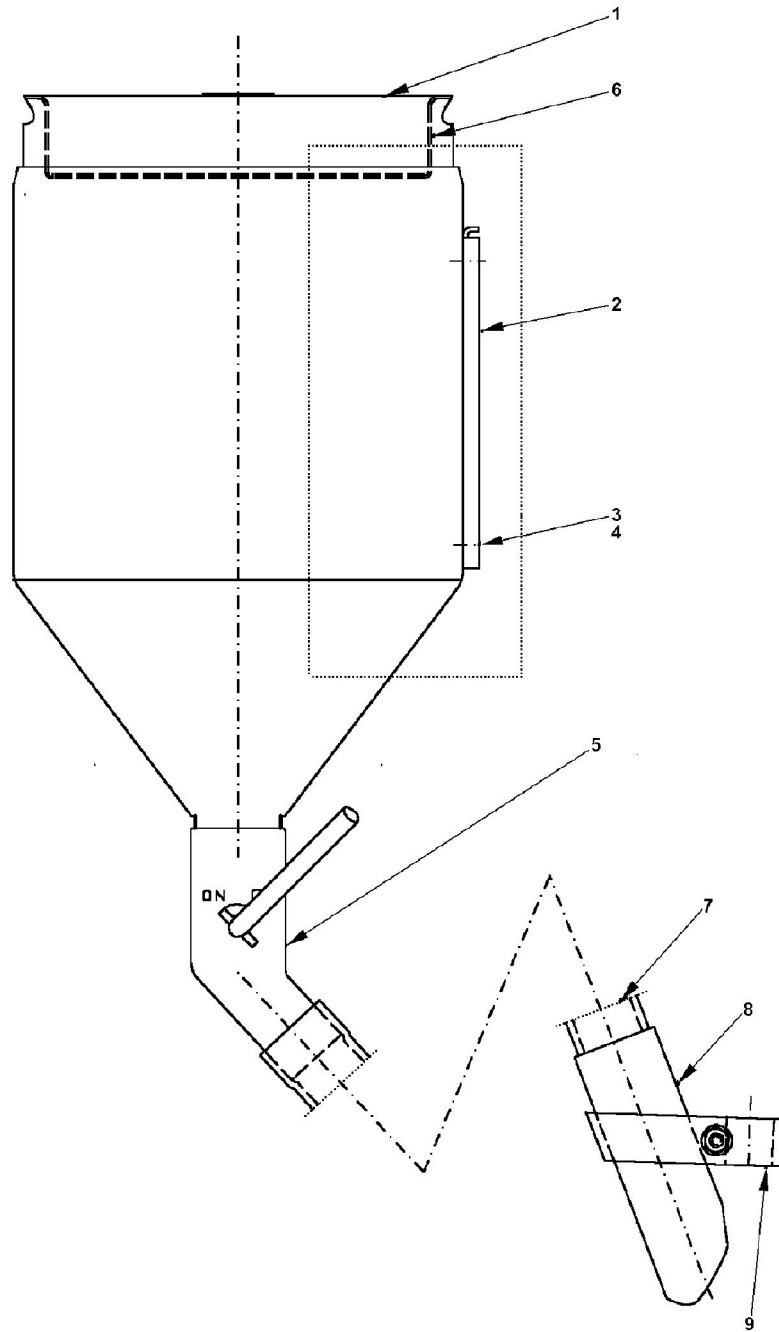
Pulvertratt, 10 liter, komplett

Item no.	Qty	Ordering no.	Denomination	Notes
		0147 649 881	Flux hopper complete	10 l
1		0154 007 001	Flux hopper	
2-		0148 837 001	Inspection window	
3		0147 645 001	Fitting	
4			Washer	D8/4,3×0.8
5		0191 898 108	Rivet	
6		0153 347 880	Flux valve	
7		0215 201 232	O-ring	
8		0148 799 001	Washer	
9			Screw	M3×16
10		0020 301 780	Flux strainer	
11		0443 383 001	Flux hose	L = 500
12		0153 299 880	Flux nozzle	



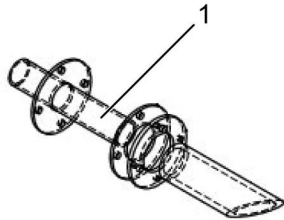
Pulvertratt, 6 liter, komplett

Item no.	Qty	Ordering no.	Denomination	Notes
		0413 315 881	Flux hopper complete	6 l
1		0413 314 002	Flux hopper	
2-		0147 645 003	Fitting	
3		0191 898 108	Rivet	
4			Washer	D8/4,3×0.8
5		0153 347 880	Flux valve	
6		0020 301 780	Flux strainer	
7		0443 383 002	Flux hose	L = 500
8		0332 948 001	Flux tube	
9		0333 094 880	Clamp	

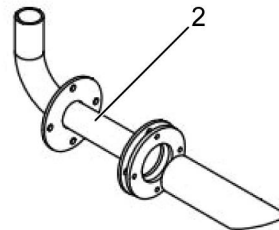


Inloppsrör, komplett

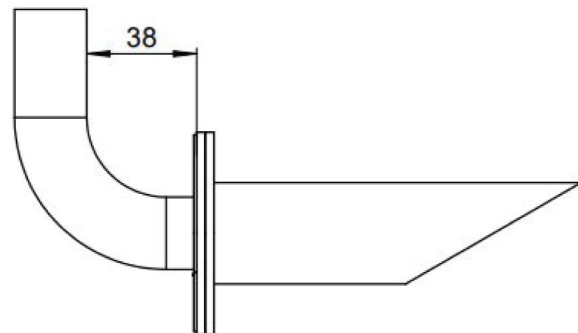
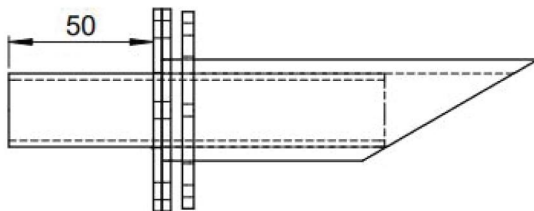
Item no.	Qty	Ordering no.	Denomination	Notes
		0186 961 xxx	Inlet tube complete	
1		0186 961 880	Straight inlet tube	D = 25/21
2-		0186 961 881	Bent inlet tube	D=25/21 90 grader



Grupp/Group -880
Skala 1:5



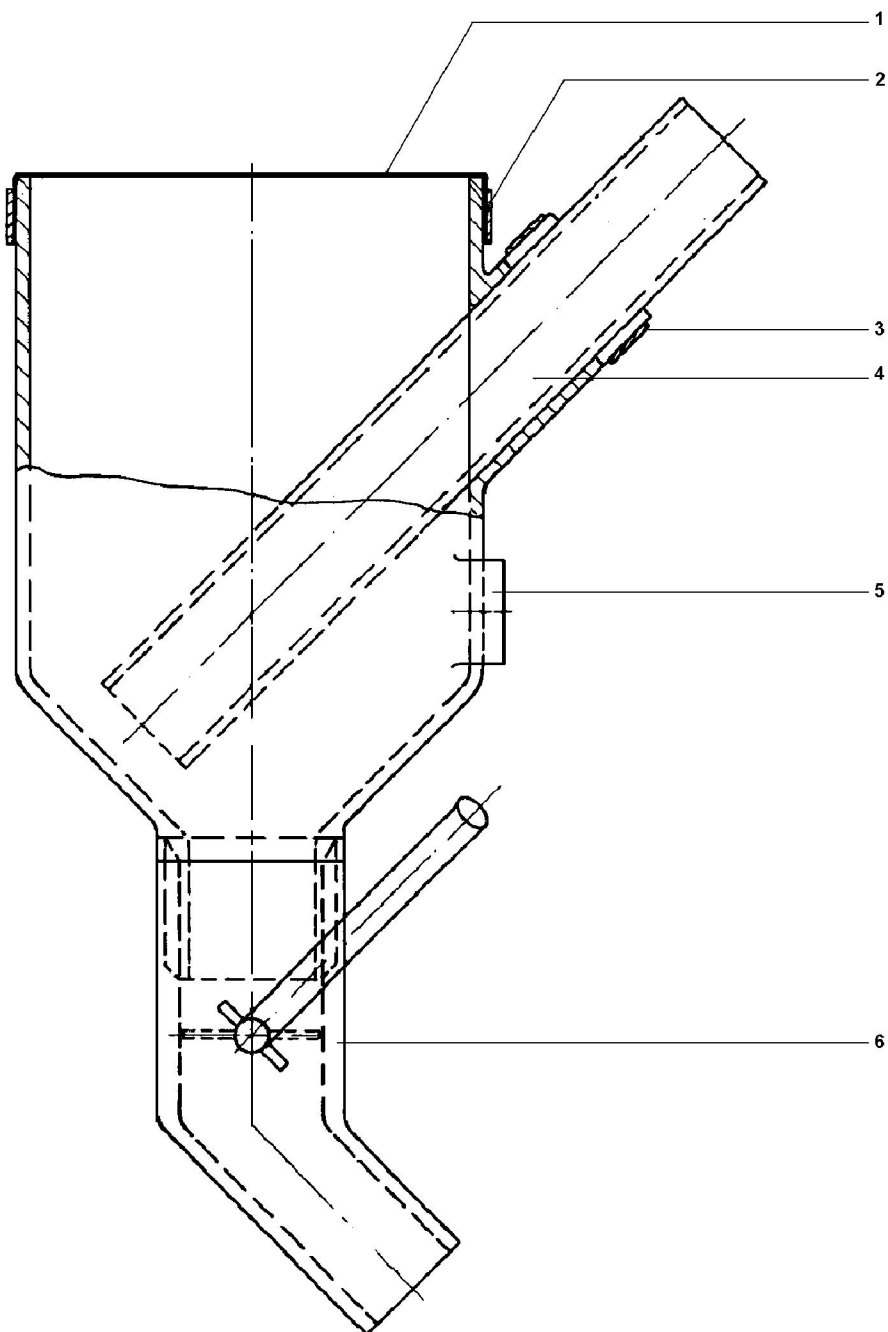
Grupp/Group -881
Scale 1:5



Pulverinloppsrör som ska anslutas till pulvertratt 0147 649 881 eller 0413 315 881.

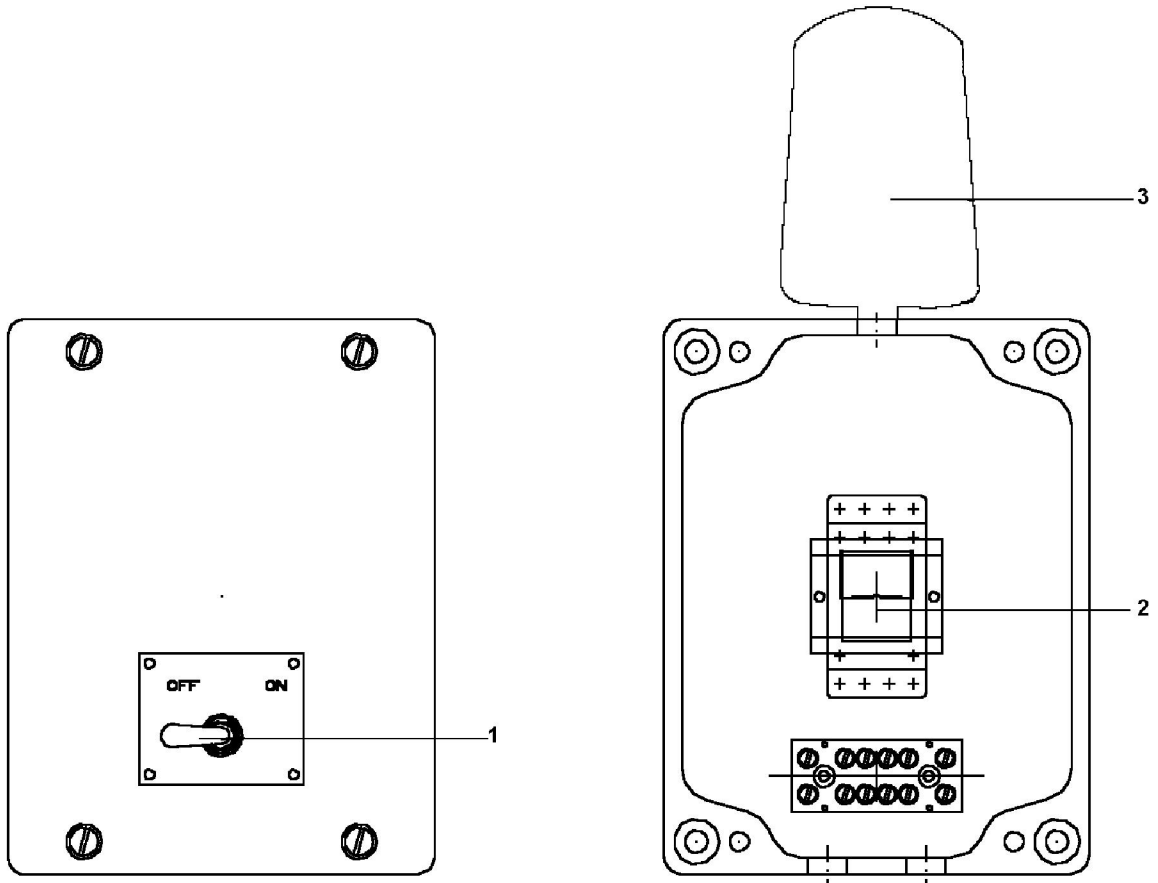
Pulvertratt, 0,75 liter, komplett

Item no.	Qty	Ordering no.	Denomination	Notes
		0153 856 880	Flux hopper complete	0.75 l
1		0153 855 001	Filter	
2-		0252 900 416	Hose clamp	
3		0252 900 406	Hose clamp	
4		0153 854 001	Tube	
5		0322 166 880	Holder	
6		0153 347 880	Flux valve	



Tillvalsutrustning – apparatskåp

Item no.	Qty	Ordering no.	Denomination	Notes
			Optional equipment	
		0414 363 880	Apparatus cubicle	
1		0537 601 703	Switch	
2-		0193 396 001	Relay	
3		0414 364 001	Miniflash	





A WORLD OF PRODUCTS AND SOLUTIONS.



For contact information visit esab.com

ESAB AB, Lindholmsallén 9, Box 8004, 402 77 Gothenburg, Sweden, Phone +46 (0) 31 50 90 00

<http://manuals.esab.com>

